

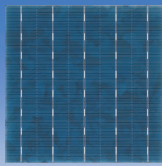


# GCL-P6/72GW

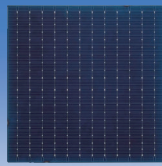
デュアルガラス  
多結晶モジュール

325-360W

セルタイプ



5BB



MBB



360W

最大出力

18.4%

最大変換効率

0~+5W

出力誤差



大規模な地上設置に最適



高品質なシリコンウェハーと  
高度なセル技術により高い変換効率を実現



厳選した封止材料の使用、  
厳格な生産工程管理で高い  
PID耐性を実現、スネイル  
トレイルの発生を低減



防火クラスA認定、さらなる  
安全性



最大 1500V のシステム電圧  
に耐えられ、BOS コストを  
効果的に削減



砂吹き試験、塩水噴霧試験  
及びアンモニア試験に合格；  
過酷な環境に柔軟に対応

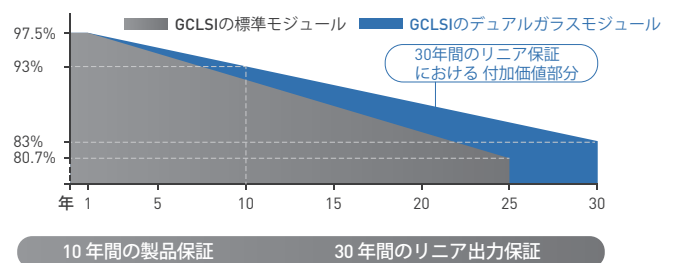
## 会社案内

GCL System Integration Technology Co., Ltd. (深圳証券取引所 002506)  
はクリーンで持続可能な電力の生産を専門とする国際エネルギー会社  
GOLDEN CONCORD GROUP (GCL) の傘下企業です。  
同グループは1990年に設立し、現在の従業員数は30,000人です。

## 長期にわたり信頼あるパフォーマンスを提供

- 結晶シリコン太陽電池モジュールの世界的トップメーカー
- 全自動設備および世界クラスのテクノロジー
- 過酷な各種環境テストに合格（塩水・アンモニア腐食試験、砂吹き試験: IEC 61701, IEC 62716, DIN EN 60068-2-68 準拠）
- 国際標準品質管理システム ISO 9001: 2015 を取得。その他、国際標準 ISO 14001: 2015, OHSAS 18001: 2007 も取得
- 長期信頼性テスト
- 工程内で全数2回のEL検査を実施、欠陥のないモジュールを保証

## リニア性能保証



\* 詳細は GCL 標準限定保証をご参照ください

## 第三者保険の保証 (Swiss Re)



\* 詳細は GCL へお問合せください。

# GCL-P6/72GW

## GCL-Jupiterシリーズ デュアルガラス 多結晶モジュール

325-360W

### 電気特性 (STC\*)

最大出力	Pmax (W)	325	330	335	340	345	350	355	360
最大出力動作電圧	Vmp (V)	37.60	37.80	38.00	38.20	38.90	39.20	39.49	39.78
最大出力動作電流	Imp (A)	8.64	8.73	8.82	8.90	8.87	8.93	8.99	9.05
開放電圧	Voc (V)	46.00	46.20	46.40	46.60	47.30	47.60	47.90	48.20
短絡電流	Isc (A)	9.24	9.33	9.41	9.49	9.61	9.68	9.74	9.80
モジュール変換効率	(%)	16.6	16.9	17.2	17.4	17.7	17.9	18.2	18.4
出力誤差	(W)								0~+5

\* 放射照度 1000 W/m<sup>2</sup>, モジュール温度 25°C, AM1.5

### 電気特性 (NOCT\*)

最大出力	Pmax (W)	242.56	246.40	250.28	254.18	258.12	261.36	265.35	269.38
最大出力動作電圧	Vmp (V)	34.90	35.10	35.30	35.50	35.80	36.00	36.30	36.60
最大出力動作電流	Imp (A)	6.95	7.02	7.09	7.16	7.21	7.26	7.31	7.36
開放電圧	Voc (V)	42.90	43.10	43.30	43.50	44.10	44.40	44.70	45.00
短絡電流	Isc (A)	7.46	7.53	7.59	7.66	7.75	7.81	7.86	7.91

\* 太陽光照射800W/m<sup>2</sup>, 環境温度2°C, 風速1m/s.

### 部材仕様

ソーラーセルタイプ	多結晶 156.75×156.75mm (6 インチ)
セル数	72 セル (6×12)
モジュール寸法 (mm)	1968×992×6mm
重量 (kg)	27kg
前面ガラス	高透明度ソーラーガラス 2.5mm (0.13 インチ)
背面ガラス	フロートソーラーガラス 2.5mm (0.13 インチ)
ジャンクションボックス	IP68
ケーブル	4.0mm <sup>2</sup> [0.006 インチ <sup>2</sup> ], 「+」の長さ、225mm, 「-」の長さ、75mm
風力荷重/ 積雪荷重	2400Pa/5400Pa*
コネクタ	MC4 互換品

\* 詳細は、GCLSI 設置マニュアルをご参照ください。

### 温度係数

通常動作セル温度 (NOCT)	44±2°C
Isc の温度係数	+0.050%/°C
Voc の温度係数	-0.30%/°C
Pmax の温度係数	-0.39%/°C

### 梱包構成

パレット内個数	30 枚
40FTコンテナ内個数	660 枚

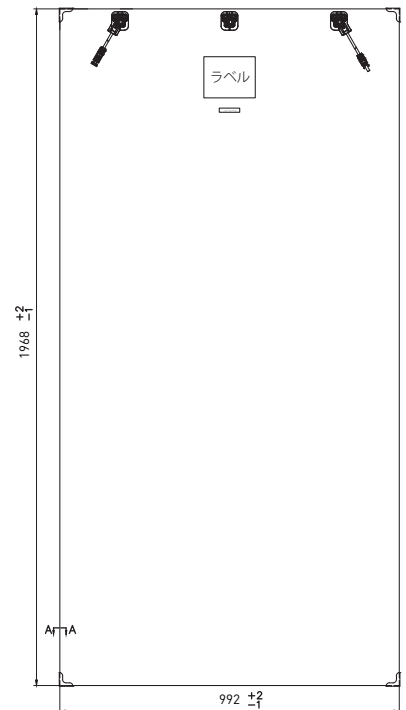
### 最大定格

動作温度	-40~+85°C
最大システム電圧	1500V DC
最大直列ヒューズ定格	15A

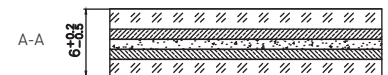
### オプション

コネクタ	<input type="checkbox"/> MC4
------	------------------------------

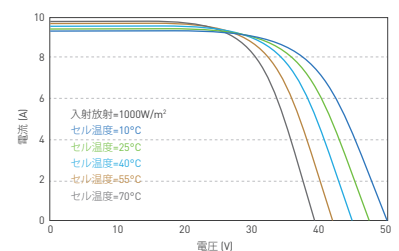
### モジュール寸法



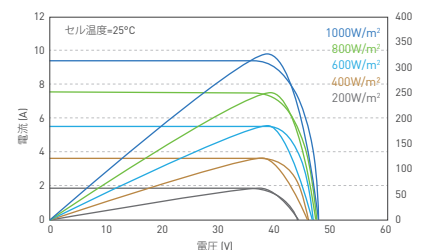
背面図



### U-I曲線 (温度別) (345W)



### U-I/P-U曲線 (照射別) (345W)



注意: 本製品のご使用前に、設置マニュアルをお読みください。



詳細はお問い合わせください

Webサイト: [en.gclsi.com](http://en.gclsi.com) メール: [gclsisales@gclsi.com](mailto:gclsisales@gclsi.com)