



GCL-M6/72GW

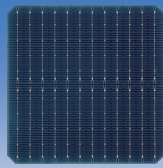
Doble cristal
Módulo Multicristalino

335-370W

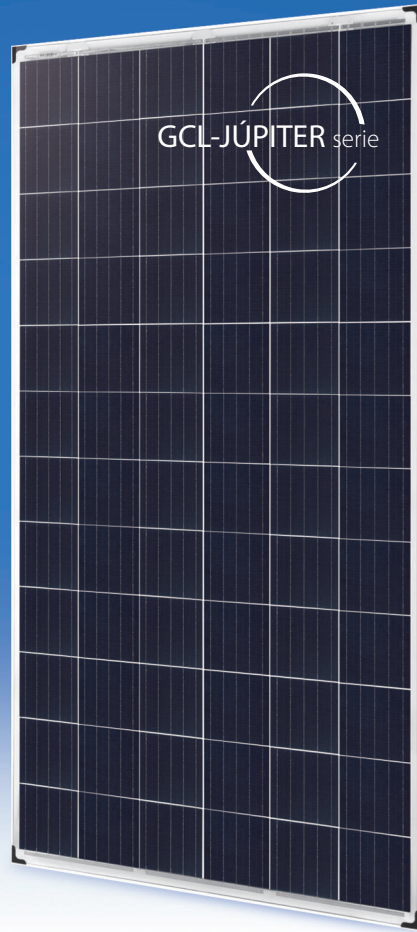
Tipo de Celdas



5BB



MBB



370W

Rendimiento Energético Máximo

19,0%

Eficiencia Modular Máxima

0~+5W

Garantía de Funcionamiento Energético



Opción ideal para instalaciones en suelo a gran escala



Alta eficiencia de conversión gracias al uso de obleas de gran calidad y la avanzada tecnología de las celdas.



El material encapsulante seleccionado y un riguroso proceso de control de producción aseguran un producto de alta resistencia PID y libre de rastros de caracoles



Seguridad adicional, Fuego de clase A certificado



Soporta hasta un sistema de voltaje de 1500V, reducción efectiva de los costos del BOS



Prueba de soplado de arena, prueba de rocío de sal y de amoníaco aprobadas; Ideal para soportar para ambientes hostiles

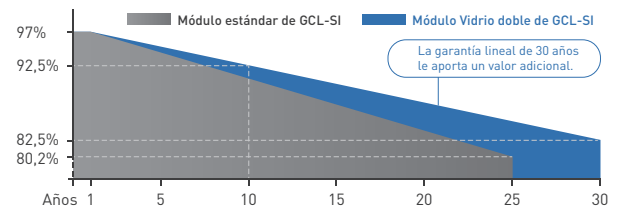
Presentación de la empresa

GCL System Integration Technology Co. Ltd (002506 Shenzhen Stock) (GCL System) es parte del GOLDEN CONCORD Group (GCL), una empresa de energía internacional especializada en la producción de energías limpias y sostenibles. El grupo, fundado en 1990, hoy emplea suministra aproximadamente el 30 % de la demanda global de obleas de silicio, así como más del 20 % del silicio del mundo.

GCL - Rendimiento Fiable y Duradero

- Fabricante de clase Top Tier 1 de módulos fotovoltaicos de silicio cristalino
- Instalaciones totalmente automáticas y tecnología de punta a nivel mundial
- Calidad rigurosa de control para cumplir con los controles de calidad más exigentes: ISO9001:2015, ISO 14001: 2015 y OHSAS: 18001 2007
- Comprobado en entornos extremos (prueba de niebla salina, corrosión por amoníaco y vientos con arena: IEC 61701, IEC 62716, DIN EN 60068-2- 68)
- Pruebas de garantía a largo plazo
- 2 X Inspección del 100% de los defectos de los módulos de forma gratuita

Garantía de Rendimiento Lineal



10 años de garantía del producto 30 años de garantía energética lineal

* Consulte la garantía estándar de GCL para más detalles

Swiss RE



* Para más detalles, consulte a GCL.

GCL-M6/72GW

GCL serie Saturno
Doble Cristal
Módulo Multicristalino

335-370W

Especificaciones Eléctricas (STC*)

Energía máxima	P _{max} (W)	335	340	345	350	355	360	365	370
Voltaje eléctrico máximo	V _{mp} (V)	38,00	38,20	38,40	38,60	38,80	39,00	39,20	39,40
Corriente eléctrica máxima	I _{mp} (A)	8,82	8,90	8,99	9,07	9,15	9,23	9,31	9,39
Circuito de voltaje abierto	V _{oc} (V)	46,40	46,60	46,80	47,00	47,20	47,40	47,60	47,80
Corriente de cortocircuito	I _{sc} (A)	9,41	9,49	9,57	9,65	9,73	9,81	9,89	9,97
Eficiencia del módulo	(%)	17,2	17,4	17,7	17,9	18,2	18,4	18,7	19,0
Tolerancia de salida de potencia	(W)	0~+5							

* Irradiancia 1000 W/m², temperatura modular 25 °C, masa de aire 1,5

Datos Eléctricos (NOCT*)

Energía máxima	P _{max} (W)	249,92	253,82	257,74	261,34	264,58	268,22	272,25	275,94
Voltaje eléctrico máximo	V _{mp} (V)	35,20	35,40	35,60	35,80	35,90	36,10	36,30	36,50
Corriente eléctrica máxima	I _{mp} (A)	7,10	7,17	7,24	7,30	7,37	7,43	7,50	7,56
Circuito de voltaje abierto	V _{oc} (V)	43,20	43,40	43,60	43,80	43,90	44,10	44,30	44,50
Corriente de cortocircuito	I _{sc} (A)	7,61	7,67	7,74	7,80	7,86	7,93	7,99	8,06

* Irradiancia a 800 W/m², Temperatura ambiente 20 °C, velocidad del viento 1 m/s

Datos Mecánicos

Tipo de celdas solares	Mono 156,75x156,75 mm (6 pulgadas)
Cantidad de celdas	72 células (6x12)
Medidas del módulo largo x ancho x alto (mm)	1968x992x6 mm
Peso (kg)	27 kg
Cristal frontal	Cristal de alta transparencia solar de 2,5 mm (0,13 pulgadas)
Cristal posterior	Corcho del vidrio solar 2,5 mm (0,13 pulgadas)
J-Box	IP68 Clasificado
Cables	4,0 mm ² [0,006 pulgadas ²], longitud de '+': 225 mm, longitud de '-': 75 mm
Carga Viento/ Carga Nieve	2400 Pa / 5400 Pa*
Conector	Compatible con MC4

* Para más detalles por favor vea el manual de instalación de GCLSI

Clasificaciones de Temperatura

Célula de operación nominal Temperatura (NOCT)	44±2°C
Coefficiente de temperatura en I _{sc}	+0,06%/°C
Coefficiente de temperatura en V _{oc}	-0,30%/°C
Coefficiente de temperatura en P _{MAX}	-0,39%/°C

Configuración del Embalaje

Módulos por caja	30 piezas
Módulos por contenedor de 40'HD	660 piezas

Clasificaciones Máximas

Temperatura de operación	-40~+85°C
Sistema máximo de voltaje	1500V DC
Calificación máxima de la serie de fusibles	15A

Opcional

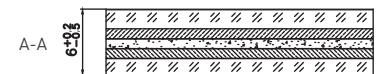
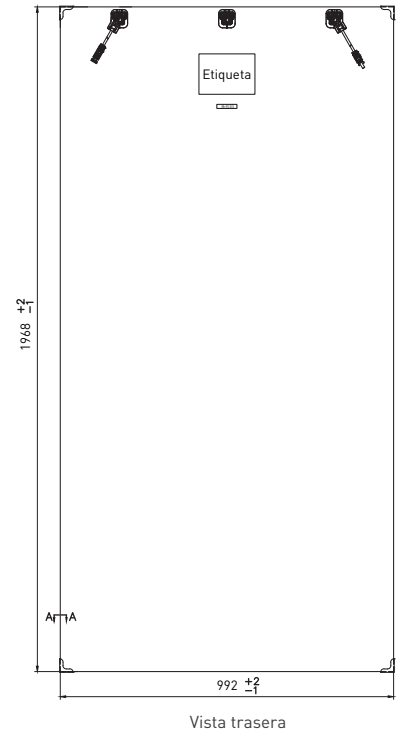
Conector: MC4 Original



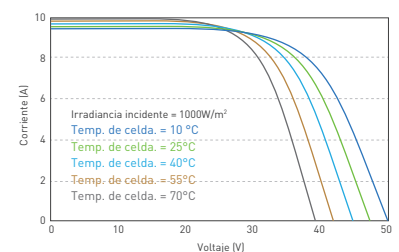
Para más información, comuníquese con nosotros

sitio web: en.gclsi.com correo electrónico: gclsisaes@gclsi.com

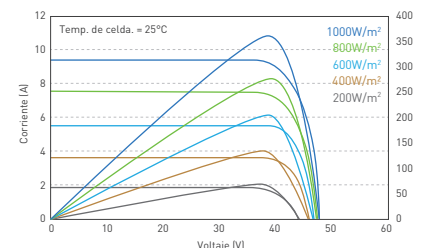
Dimensión de los módulos



Curva U-I a diferentes temperaturas (355W)



Curva U-I/P-U a diferentes irradiaciones (355W)



PRECAUCIÓN: LEA EL MANUAL DE INSTALACIÓN ANTES DE USAR EL PRODUCTO